

¡Agua caliente para toda la vida!



TERMOTRONIC®

EL CALENTADOR INTELIGENTE®



EL CALENTADOR INTELIGENTE[®]

Termotronic le ahorra espacio, electricidad y además evita el desperdicio de agua en su hogar

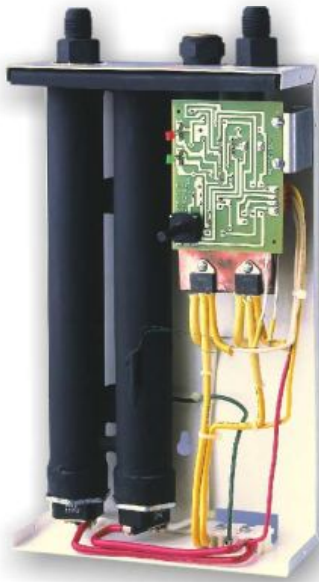
Termotronic le brinda entre otras ventajas las siguientes:

- | Su reducido tamaño le permite ahorrar un importante espacio, esto crea automáticamente una nueva área para colocar un necesario gabinete o clóset o aprovechar el espacio que ocupaba su antiguo calentador en el mueble.
- | Termotronic no tiene tanque o depósito de agua, por eso calienta instantáneamente toda el agua que pasa por su sistema y usted disfruta de ella rápidamente y de manera ILIMITADA con sólo abrir la llave de agua caliente, evitando así la molestia de tener que esperar.
- | Termotronic le ahorra hasta un 60% en el consumo de electricidad para calentar agua, pues sólo consume energía cuando usted abre la llave para disfrutar de agua caliente.
- | A diferencia de otros sistemas similares, Termotronic ha sido diseñado para trabajar en ambientes difíciles, donde el agua llega turbia, con sedimentos o alta concentración de minerales. Además, resiste las fluctuaciones de voltajes o cortes del servicio eléctrico.
- | Termotronic funciona de forma similar que el calentador de agua a gas, pero a diferencia de este, puede ser instalado en cualquier área ventilada o no y dentro de gabinetes y elimina el riesgo de tener que trabajar con combustibles peligrosos.



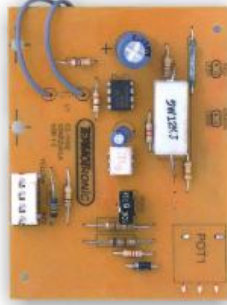
EASY TO USE / INSTALL
fácil de usar / instalar





Termotronic tiene 10 años de experiencia en la investigación y desarrollo de nuevas tecnologías para mejorar su calidad de vida.

Los calentadores de agua Termotronic combinan la más alta tecnología electrónica y el más novedoso diseño para brindarle a sus usuarios años de disfrute de un sistema seguro y eficiente para calentar el agua. Fabricamos nuestros productos utilizando materiales de alta calidad y con la maquinaria más moderna, además, sometemos cada equipo a rigurosas pruebas de resistencia y calidad durante todas las etapas de ensamblaje para asegurarle al consumidor el mejor calentador de agua del mercado.



Un producto desarrollado en Venezuela con calidad de exportación.

Construimos todos los modelos de calentadores Termotronic siguiendo las normas y especificaciones eléctricas y de plomería de cada país a donde son exportados.

Acompañando a cada unidad, el usuario encontrará una completa guía de instrucciones que contienen prácticos gráficos ilustrativos para hacer más fácil la instalación de este novedoso sistema.



Termotronic, pionero en la incorporación de tecnología electrónica para calentar agua.

En Industrias Termotronic tenemos más de 10 años de experiencia en el diseño y fabricación de equipos eléctricos y electrónicos, además, contamos con un excelente equipo de técnicos y un amplio inventario de repuestos para asegurar una inmediata respuesta de servicio a todas y cada una de las unidades instaladas hasta hoy.



"Una empresa joven que pone la tecnología del nuevo milenio a su servicio."



EL CALENTADOR INTELIGENTE[®]

Especificaciones Técnicas



INPUT VOLTAGE:
208, 220 or 240 V.A.C.

POWER CONSUMPTION:
50, 47 or 43 Amp.

WORKING PRESSURE RANGE:
5 PSI Min. a 150 psi Max.

WORKING FLOW:
minimum 0.5 GPM.

EFFICIENCY:
99%.

MATERIALS (MECHANICAL PARTS):
copper and bronze.

WATER CONNECTORS (INPUT/OUTPUT):
FLEARE 1/2".

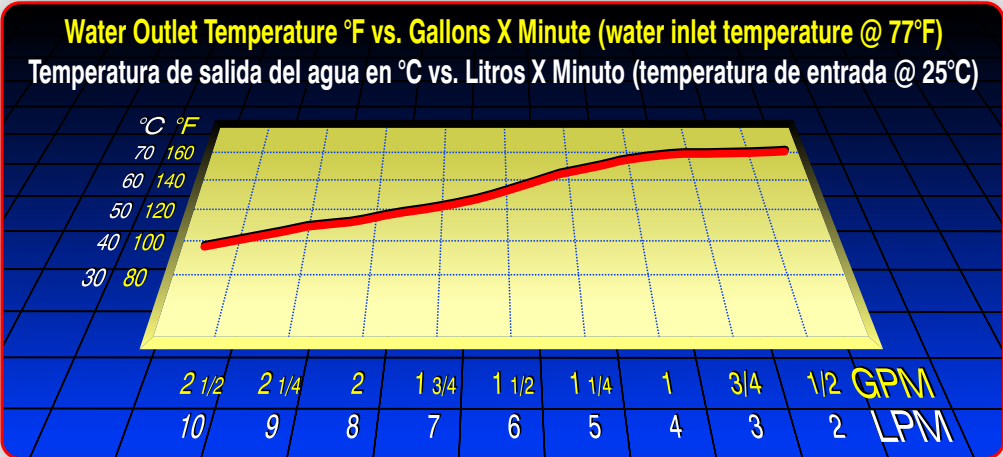
OUTPUT TEMPERATURE ADJUSTMENT:
from 96° F. to 158° F.

DIMENSIONS:
13" x 7 1/4" x 3 1/2".

WEIGHT:
7 pounds.

Explicación del Gráfico.

El gráfico anterior es de temperatura contra flujo (cantidad) de agua caliente, la línea horizontal inferior indica el flujo (medido en litros por minuto), la línea vertical derecha indica la temperatura de salida del agua. Por ejemplo: un ducha abundante gasta cerca de 9 litros por minuto, si la temperatura de entrada del agua es de 25 grados centígrados, la temperatura de salida del agua sería de 45 grados centígrados. Para este ejemplo si se desea disminuir la temperatura se puede mezclar con agua fría o abrir más la llave de agua caliente para aumentar el flujo.



Garantía.

Este producto está garantizado contra cualquier defecto de fábrica, en sus partes mecánicas por un período de 5 años y en sus partes electrónicas



VOLTAJE DE ENTRADA:
208, 220 o 240 V.A.C.

CONSUMO (trabajando a máxima temperatura):
50, 47

RANGO DE TRABAJO:
(de 0,4 bar a 15 PSI Min. a 150 PSI Max.)

FLUJO:
de 1,5 LPM en adelante.

EFICIENCIA:
99%.

MATERIALES:
Envase de Cobre / Caja metálica pintada al horno.

CONEXIONES DE AGUA (entrada y salida):
FLEARE 1/2".

AJUSTE DE TEMPERATURA:
de 35° C. a 70° C.

DIMENSIONES:
330 mm X 183 mm X 89 mm

PESO:
3,2 Kg.

por 1 año, a partir de la fecha de compra, respaldada por la factura y el talón de garantía. No seguir cuidadosamente las instrucciones de instalación o la ruptura de los sellos anula la presente garantía. Esta garantía se limita solamente a reparar o cambiar una unidad defectuosa, por lo tanto no cubre daños a personas o aparatos, equipos y tuberías conectados al CE-11W2. Para optar por la garantía contacte a cualquier distribuidor TERMOTRONIC autorizado. El le dará toda la información requerida para prestarle servicio a su unidad.

PLEASE READ INSTRUCTIONS CAREFULLY



LEA CUIDADOSAMENTE LAS INSTRUCCIONES



¿Quiénes son los usuarios potenciales de Termotronic?

Nuestro producto cubre todas las necesidades de calentamiento de agua y de ahorro de energía de personas que van desde un grupo familiar hasta empresas donde el costo de calentar agua tiene una importante incidencia en la operación como lo es la empresa hotelera o los hospitales.

El desarrollo de nuevas construcciones exige la aplicación de modernas tecnologías en materiales e insumos que mejoran la calidad de vida de quienes las habitan y optimicen los recursos aplicados.

Y es ahí donde nuestro producto juega en gran papel, proporcionándole al consumidor y a todas las personas que harán uso de la obra, de un método seguro y eficiente para cubrir las necesidades de calentamiento de agua y ahorro de energía.

Apoyamos a nuestros distribuidores.

Nuestra compañía cuenta con un completo plan de entrenamiento en el área de ventas y el área técnica, para garantizar que el distribuidor tenga respuestas rápidas y eficientes hacia sus clientes.

Mantenemos un amplio inventario de repuestos y personal capacitado que están a la disposición del distribuidor cuando él lo desee.



TERMOTRONIC[®]
EL CALENTADOR INTELIGENTE[®]

INSTALACIÓN

Recomendamos que la instalación sea supervisada por un electricista profesional y que siga las instrucciones que se proporcionan cuidadosamente.

Ubicación: Si Termotronic se está instalando como reemplazo de un calentador de otra marca, este puede ir ubicado en el mismo lugar donde se encontraba el calentador anterior. Si se trata de una instalación nueva, puede ir instalado en el lugar destinado para tal fin sin importar si este lugar es ventilado o no, o si en ese lugar se instalará un clóset o gabinete.

Requerimientos eléctricos: se requieren dos cables calibre 8 conectados a la caja de breakers con voltaje de 208, 220 ó 240 Va.c. (según sea el caso), controlados por dos breakers con capacidad de 60 Amp. cada uno.

Plomería: instale la unidad en forma vertical y siga los pasos del instructivo de instalación.



THE INTELLIGENT WATER HEATER
EL CALENTADOR INTELIGENTE

INDUSTRIAS TERMOTRONIC, C.A.

Edificio Toronto - Piso 1 - 2da. Calle de Los Ruices
Caracas 1070 - Venezuela
Teléfono: (212) 239.2544 Fax: (212) 239.6689

TERMOTRONIC and THE INTELLIGENT WATER HEATER / EL CALENTADOR INTELIGENTE
are trademarks of Industrias Termotronic, C.A.

www.termotronic.com